


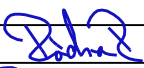



H DSP + PDPS

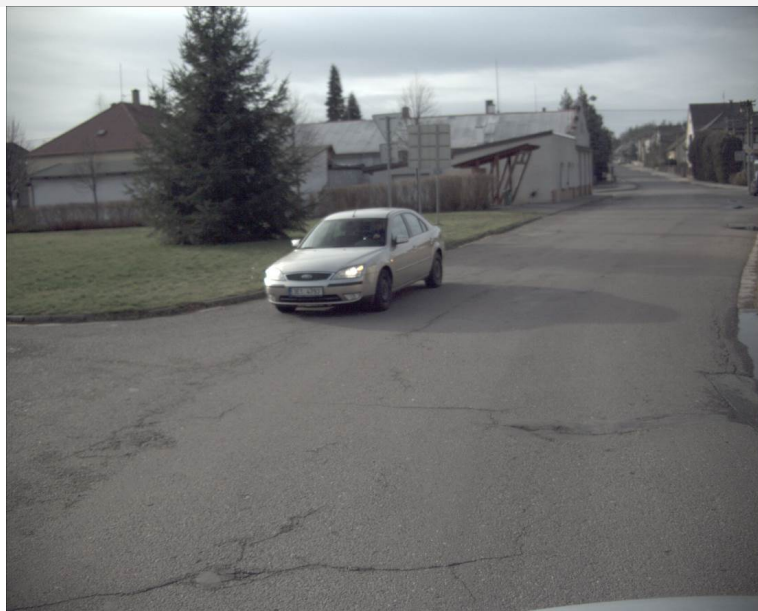
INVESTOR:		KRÁLOVÉHRADECKÝ KRAJ PIVOVARSKÉ NÁMĚSTÍ 1245 500 03 HRADEC KRÁLOVÉ	Razítko, datum, podpis:
-----------	---	--	-------------------------

OBJEDNATEL:		ÚS KRÁLOVÉHRADECKÉHO KRAJE KUTNOHORSKÁ 59 500 04 HRADEC KRÁLOVÉ	Razítko, datum, podpis:
-------------	---	---	-------------------------

KRESLIL:	KOLEKTIV			IDProjekt s.r.o. inženýring a projekce dopravních staveb	
ZPRACOVAL:	ING. JAKUB HAJN			Sokolovská 94 Nedošín 570 01 Litomyšl	IČO 024 97 247 DIČ CZ02497247 www.idprojekt.cz
TECHNICKÁ KONTROLA:	ING. PETR PÁCHA				
ZODPOVĚDNÝ PROJEKTANT:	ING. PAVEL MATYS				
HLAVNÍ PROJEKTANT:	ING. PAVEL MATYS				
KRAJ:	KRÁLOVÉHRADECKÝ	OKRES: RYCHNOV NAD KNĚŽNOU	OBEC: ALBRECHTICE NAD ORLICÍ	STUPEŇ:	DSP + PDPS
INVESTOR: KRÁLOVÉHRADECKÝ KRAJ, PIVOVARSKÉ NÁMĚSTÍ 1245, 500 03 HRADEC KRÁLOVÉ				ZAK ČÍSLO:	0249
AKCE: III/3051 ALBRECHTICE NAD ORLICÍ - HRANICE OKRESU RK-PA I. ETAPA, KM 0,000 - 0,520				ARCHIVNÍ ČÍSLO:	2020-006-0249
OBJEKT: SO 101 - KOMUNIKACE				DATUM:	IV / 2020
OBSAH: FOTODOKUMENTACE				FORMÁT:	A4
				MĚŘÍTKO:	-
				ČÍSLO SOUPRAVY:	ČÍSLO PŘÍLOHY: H.7.

III/3051 ALBRECHTICE NAD ORLICÍ – HRANICE OKRESU RK –
PA, I. etapa (km 0,000 – 0,520)

H.8. Fotodokumentace



Obr. 1 Km 0,000 00



Obr. 2 Km 0,100 00



III/3051 ALBRECHTICE NAD ORLICÍ – HRANICE OKRESU RK –
PA, I. etapa (km 0,000 – 0,520)

H.8. Fotodokumentace

Obr. 3 Km 0,200 00



Obr. 4 Km 0,300 00



Obr. 5 Km 0,400 00



Obr. 6 Km 0,450 00